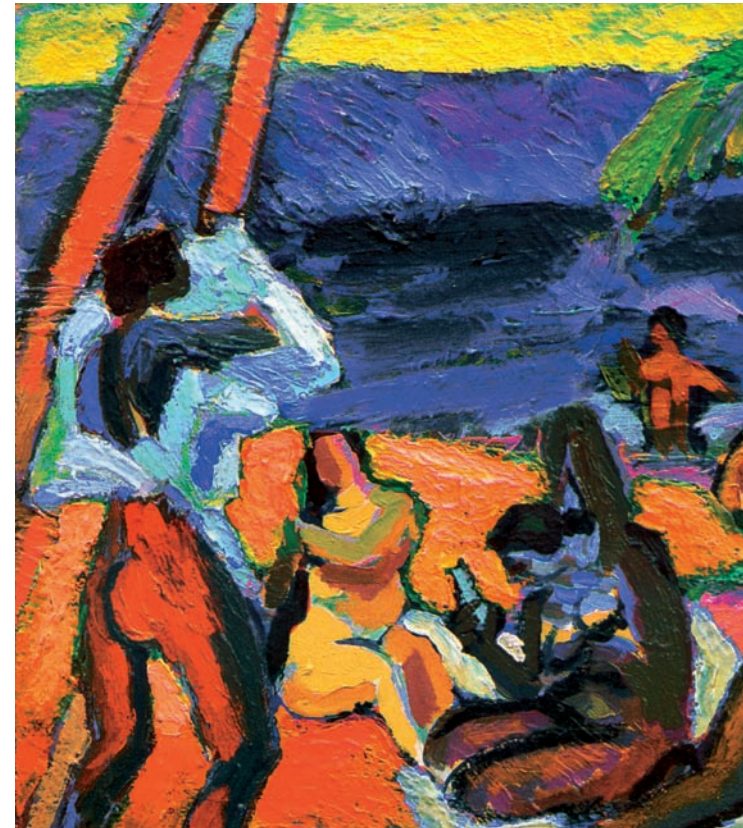




AUSSTELLUNG



GOTTFRIED SCHREIBER

29. OKT. - 6. NOV. 2011

SPORTHALLE MARIENWEG

LAUINGEN

ERÖFFNUNG: 29. OKT. 2011 16⁰⁰ UHR

GEÖFFNET: SA. SO. DI. 10-19⁰⁰ UHR

DO. FR. 16-19⁰⁰ UHR



Kulturmarkt Lauingen e.V.

Anton Grotz, 1. Vorsitzender, Dr.-Wolf-Str. 6, 89415 Lauingen eMail: info@kulturmarkt-lauingen.de - www.kulturmarkt-lauingen.de
Telefon 09072 - 2205 - Fax 09072 - 922 496



Kulturmarkt Lauingen e.V.



Gottfried Schreiber

geboren am 30. Januar 1923 in
Tettenhausen, Oberbayern

1942 Abitur an der Oberrealschule Rosenheim

1942 – 23.12.1948 Kriegsdienst und russische
Gefangenschaft

1949 – 1954 Akademie der Bildenden Künste in München
bei Professor Anton Marxmüller und Erich Glette

1953 2. Preis, Plakatwettbewerb „Schwabylon“, München

1954 1. Preis, Plakatwettbewerb „Jugendschutzwoche“
Preis und Belobigung im Akademiewettbewerb,
München

1955 Einzelausstellung, Freetown, Sierra-Leone

1957 Einzelausstellung, Port Victoria, Mahe-Seychellen

1957 Referendarzeit, Luitpold-Oberrealschule in München

1958 Ausstellung: Berufsverband München,
Foto-Einzelausstellung in München und Nürnberg

1958 – 1983 Kunsterzieher am Albertus-Gymnasium in
Lauingen

1962 Einzelausstellung in Lauingen

1963 Foto-Einzelausstellung in Lauingen

1975 Foto-Veröffentlichung Plakat „Brot für die Welt“

1987 Einzelausstellung, 5. Kulturtage des Landkreises
Dillingen

1991 Einzelausstellung, Rathausfestsaal in Lauingen

